


#### LEGENDA

- Ściana zewnętrzna- prefabrykat w konstrukcji drewnianej
- Ściana wewnętrzna- prefabrykat w konstrukcji drewnianej
- obudowa z płyty g-k na stelarzu z wypełnieniem z wełny
- ściana murowana
- PWP  przeciwpożarowy wyłącznik prądu
- nr pomieszczenia
- Nazwa
- h=Wysokość nieograniczona cm
- wysokość w świetle wykończonego pomieszczenia
- powierzchnia pomieszczenia

#### UWAGA!

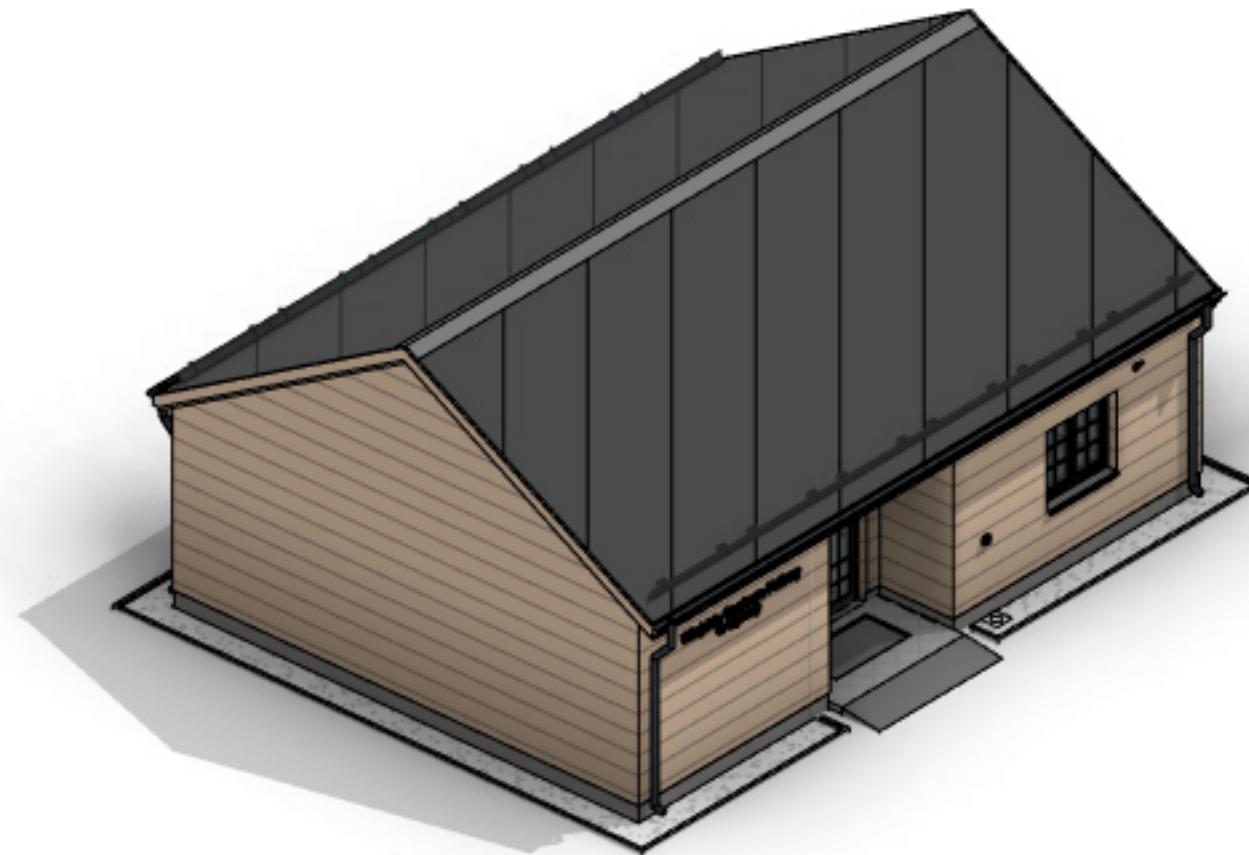
Rysunki należy analizować wraz z częścią opisową projektu; część graficzna i część opisowa niniejszego projektu wzajemnie się uzupełniają.

Podane na rysunku wymiary otworów pod drzwi należy zweryfikować z wymogami wybranego producenta drzwi.

± 0,00

105,15 m n.p.m.

SCHEMAT:



## PROJEKT ARCH.-BUDOWLANY

NINIEJSZE OPRACOWANIE STANOWI DZIEŁO AUTORSKIE I JEST WŁASNOŚCIĄ JEDNOSTKI PROJEKTOWANIA, PODLEGA OCHRONIE ZGODNIE Z USTAWĄ Z DNIA 04.02.2004 O PRAWIE AUTORSKIM I PRAWACH POKREWNYCH

INWESTOR:

Gmina Ostrowite  
ul. Lipowa 2  
62-402 Ostrowite



PROJEKTOWAŁ:

mgr inż. arch. Katarzyna Janas  
uprawnienia budowlane do  
projektowania bez ograniczeń w  
specjalności architektonicznej

PODPIS I NR UPR PROJ:

39/WPOKK/2017

JEDNOSTKA PROJEKTOWANIA:

Materia Wnętrz

ul. Wygonowa 5, 62-400 Sępólno, mail: maja@materiawnetrz.pl



SPRAWDZIŁ:

mgr inż. arch. Szymon Radzikowski  
uprawnienia budowlane do  
projektowania bez ograniczeń w  
specjalności architektonicznej

PODPIS I NR UPR PROJ:

49/WPOKK/2018

PROJEKT:

BUDOWA WIEJSKIEGO CENTRUM KULTURY

Działka nr 26/1, 62-402 Lipnica, gmina Ostrowite, powiat słupecki, województwo wielkopolskie

KATEGORIA OBIEKTU: IX

ZAWARTOŚĆ:

BUDYNEK WIEJSKIEGO CENTRUM KULTURY  
Przekrój

OPRACOWAŁ:

PROJEKT NR:

241001

RYСУNEK NR:

PB

Arc\_PB\_02\_01

ZAKRES

BRANŻA

STADIUM

NR

INDEX

DATA:

10.2024

ROZMIAR ARKUSZA:

420 x 297 mm

SKALA:

1:50

BRANŻA:

ARCHITEKTURA